

# RETOUR D'EXPERIENCE

## Programme Clim'Impact – Brico Cash

**Secteur :** tertiaire, grande distribution

**Nombre de participants :** 10

**Lieu :** Vannes

**Partenaire du projet :** Golfe Morbihan Vannes Agglomération, dans le cadre de l'appel à projet régional « Mobilisation et participation des citoyen.nes dans les démarches de transition énergétique et climatique »



## 01. Période

- **Atelier 1 :** 16/02/2024
- **Atelier 2 :** 01/03/2024
- **Atelier 3 :** 12/04/2024



## 02. Objectifs du programme

- **Sensibiliser** l'ensemble des salariés de l'entreprise aux enjeux du **changement climatique**.
- **Echanger** sur des pistes d'actions **d'atténuation** et **d'adaptation** au changement climatique pour **engager** l'entreprise dans une démarche RSE (Responsabilité Sociale / Sociétale des Entreprises)

## 03. Déroulement

- **Activités principales :** Conférence sur les causes et conséquences du changement climatique et ateliers collaboratifs sur l'atténuation et l'adaptation
- **Participants :** Groupe RSE de salariés de l'entreprise (directeur, chef de rayon, magasinier...)

## 04. Résultats et impacts

### Retour des participants :

- Les participants ont apprécié la conférence pour bien comprendre les enjeux climat
- Les ateliers collaboratifs ont permis d'aider à la réflexion pour trouver des actions d'atténuation et d'adaptation au changement climatique



# RETOUR D'EXPERIENCE



## Programme Clim'Impact - Brico Cash

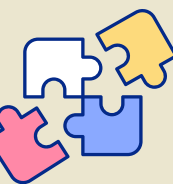
Pistes d'atténuation et adaptation soulevées en atelier et perspectives de l'entreprise



### 04. Atténuation

- **Energie des bâtiments** : mettre en place des panneaux photovoltaïques, augmenter le nombre "d'heures silencieuses" dans le magasin
- **Déchets** : se mettre en contact avec les fournisseurs pour changer les pratiques d'emballage, s'équiper d'une benne de tri bois
- **Déplacements** : proposer du covoiturage entre salariés, prévoir une contribution financière pour les salariés à pied ou à vélo, privilégier les embauches de personnels qui vivent près du magasin, privilégier les fournisseurs locaux (français et bretons)
- **Achats** : proposer de nouveaux produits / matériaux aux clients (plus respectueux de l'environnement et plus performants)

### 05. Adaptation



Pour faire face à un aléa climatique type sécheresse, les groupes de travail ont proposé de :

- Créer des zones d'ombre sur le parking du magasin, installer des ventilateurs et des fontaines à eau au sein du magasin
- Proposer aux salariés des formations de santé et sécurité au travail
- Pour anticiper la dégradation de la biodiversité et des éco systèmes : mettre en place des hôtels à insectes ou cabanes à oiseaux, favoriser les plantes xérophiles (peu besoin d'eau)

### 06. Perspectives de l'entreprise

- Poursuite des actions engagées
- Poursuite de la politique RSE en s'appuyant sur les pistes vues en atelier Clim'Impact

TOP  
TIPS



### 07. Recommandations de l'équipe Clim'Impact

- Associer direction et salariés engagés
- Maintenir le même groupe de travail sur les 3 ateliers
- Sensibiliser tous les salariés de l'entreprise pour "éveiller les consciences"