

# Climat et Santé



# Climat et Santé chez Clim'actions

## Comité de pilotage :

- *Martine CHARLES, administratrice, fera une intervention tout à l'heure*
- *Brigitte et Farouk GAFSI, administrateurs, ambassadeurs du climat*
- *Michel CHAUVEAU, ambassadeur du climat*
- *Juliette LE CAGNEC, permanente, chargée de projets et animatrice nature*
- *Christophe VERNIER, permanent, chargé de mission*
- *Benoit RAPHALEN, administrateur, présentera la santé planétaire*

## Objectifs :

- *Partage de connaissances, d'idées, d'actions et de bons moments*
- *Actions en lien avec la santé, possibilités de CLSE, comité PRSE4...*

# Première réunion Climat et Santé

- **Partage de connaissances et pistes d'action**
- **Présentation du concept de santé planétaire**
- **Intervention de Martine CHARLES**
- **Atelier participatif par thèmes**
- **Présentation des travaux**
- **Prise en compte des demandes de chacun**
- **Prochaine réunion en Septembre**

**39 auteur(e)s**

**+ de 500 références**



SOUS LA DIRECTION DE  
SAMUEL MYERS - HOWARD FRUMKIN

# SANTÉ PLANÉTAIRE

SOIGNER LE VIVANT  
POUR SOIGNER  
NOTRE SANTÉ

Préface de  
Marie-Monique Robin



# Santé Planétaire

- **Santé publique** : *1350 Peste / 1832 Cholera / 1901 Loi*
- **Santé environnementale** : *1962 Silent Spring R. Carson*
- **« One Health »** : *Santé humaine et animale : 2000*
- **Santé planétaire** : *Planetary Health Alliance : 2015*

**« Santé de la civilisation humaine et l'état des systèmes naturels dont elle dépend ».**

**Lien étroit avec les changements climatiques**

# Santé Planétaire

- **Approche Transdisciplinaire:**
  - Géologie, Climatologie, Économie, Politique, Education,
  - Urbanisme, Ingénierie, Médecine, Commerce, Recherche,
  - Sociologie, Art, Animation, Journalisme, Médias, Entreprises...
- **Approche Intergénérationnelle :** tous concernés
- **Comme chez Clim'actions !**



# Démographie et consommation



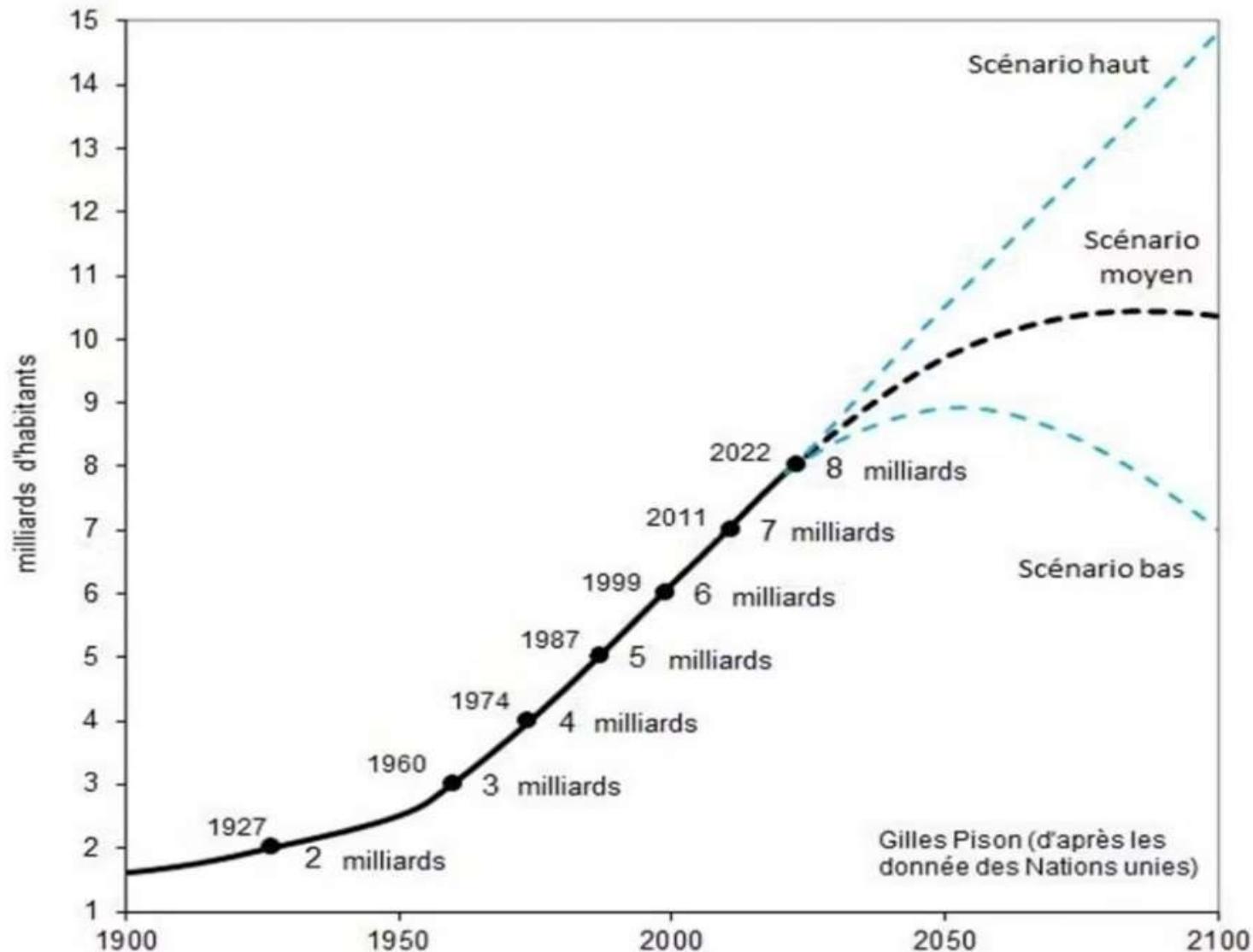
# Démographie et consommation

- Impacts sur l'environnement :  $I = P \times C \times T$ 
  - P = Population ou Démographie mondiale
  - C = Consommation individuelle en énergie, eau, etc.
  - T = Technologies : +/- respectueuses : variable
- Tendance à l'augmentation des facteurs P et C
- Interactions complexes mais à comprendre
- Solutions concrètes et pertinentes



# Démographie mondiale

Fécondité 2,3 / Variantes +/- 0,5



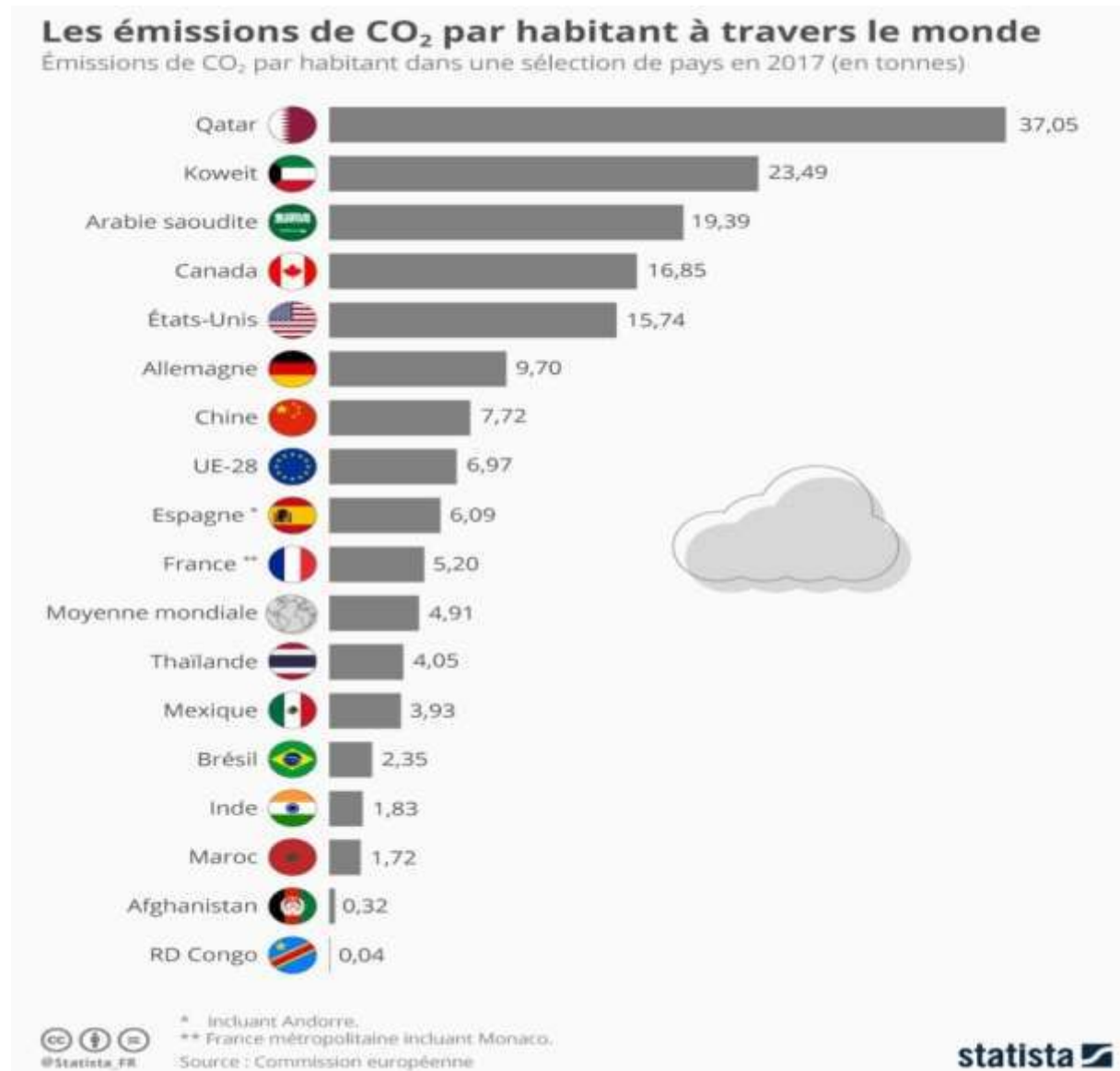
# Démographie mondiale

## Caractéristiques et facteurs d'influence :

- Non écrite à l'avance
- Processus long, co-bénéfices climat et santé
- Dépend :
  - du niveau d'études (filles)
  - du statut des femmes
- Plannification familiale : à favoriser et soutenir
- Devenir parent(s)... AU BON MOMENT

# Emissions mondiales de CO<sub>2</sub>

En tonnes par habitant par an et par pays



# Consommation par habitant

## *Caractéristiques et facteurs d'influence :*

- Effets immédiats sur les émissions
- Opinion publique : inciter à une consommation durable
- Choix des technologies : responsabilité politique
- Choix des indicateurs (PIB / BNB / IDH...) idem
- Limitation de certaines publicités (enfants)
- Éducation et sensibilisation : impacts, priorités

# Où en est la santé des populations ?

# Alimentation et santé planétaire





# Alimentation et santé planétaire

- **Trois formes de malnutrition :**

- Dénutrition (821 Millions de personnes souffrent de la faim)
- Carences (dans tous les pays : Fer, Zinc, Iode, Vitamines...)
- Surpoids (diabète, HTA, AVC, Infarctus, cancers...)

- **Pistes d'amélioration :**

- Production : agroécologie, précision, irrigation, progrès
- Pertes et gaspillage : 1/3 de la production
- Régime alimentaire : accès, coûts, transformations

# Maladies non transmissibles



# Maladies non transmissibles

- **Pollution** de l'air : infarctus, AVC, cancers
- **Chaleur**, météos extrêmes : reins, effort, accès
- **Urbanisation** : sédentarité, logement, bruits
- **Produits chimiques** : perturbateurs, métaux

# Maladies infectieuses



# Maladies infectieuses

- Perte de la biodiversité : Lyme, tique, rongeur et renard
- Changement climatique : Paludisme ? Dengue ? Zika ?
- Changement des sols : 2 Moustiques ≠ selon les herbes
- Elevages intensifs, cultures intensives : antibiorésistance...
- Nombreuses inconnues, complexité donc **PRUDENCE**



# Migrations, conflits et santé

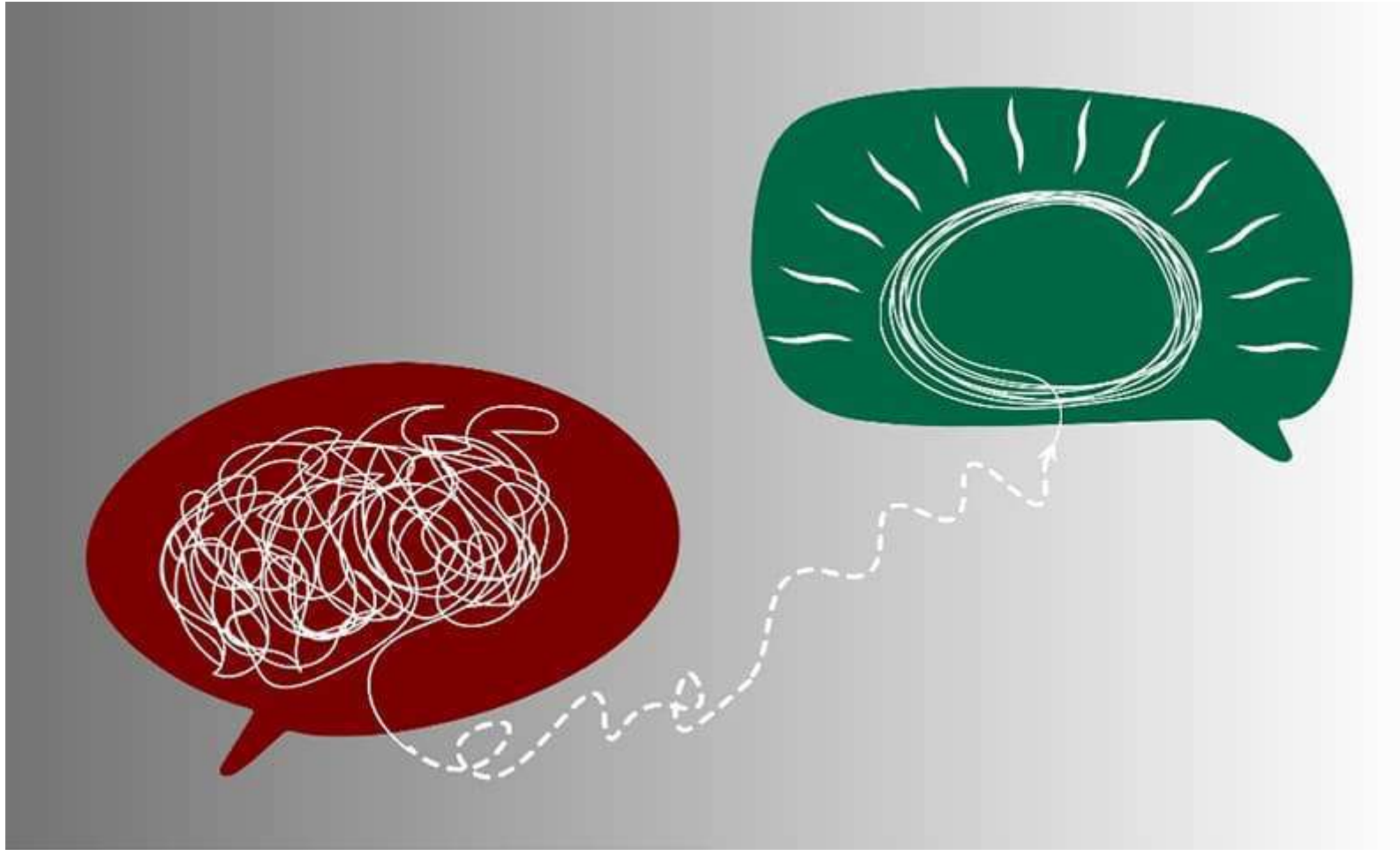




# Migrations, conflits et santé

- Les changements environnementaux sont sources de
  - Conflits armés : blessés, violences, à long terme
  - Migrations : dénutrition, infections, stress, obésité
  - Coopération : accès à l'eau
- La résolution pacifique des conflits : un enjeu majeur
- L'adaptation aux changements prévient les migrations

# Santé mentale



# Santé mentale

- **Chaleur** : violence, troubles du sommeil, troubles psy.
- **Sécheresse** : dépression des agriculteurs, migrations
- **Ruptures avec la nature** : traditions, lieux de vie...
- **Inégalités** : vulnérabilité des femmes et des enfants
- **Éco-anxiété** : 75% des 16-25 ans en France

# Transformer les menaces en occasions

# Énergies et santé planétaire



# Énergies et santé planétaire

- Pollution air intérieur : bois, déjections, charbon
- Pollution air extérieur : combustions
- Nucléaire : extraction, stockage, risques
- Énergies renouvelables :
  - Solaire et éolien : intermittence mais co-bénéfiques si bien gérés
  - Hydroélectricité : impacts sur la biodiversité mais stockage utile
  - Biocarburants : co-bénéfiques si bien gérés
- Mix pertinent pour les besoins essentiels :

**Cuisiner et se chauffer**



# Villes et santé planétaire



# Villes et santé planétaire

- 2 personnes sur 3 en 2050 : opportunité ?
- Emplacement, pollution, inondations, densité
- Transports : contrastes selon les villes
- Alimentation : plus transformée en ville
- Assainissement et accès à l'eau
- Chaleur : îlots, végétalisation, isolation
- Urbanisme vert : nombreuses initiatives

# Produits toxiques et santé planétaire



# Produits toxiques et santé planétaire

- Bio-amplification, effet cocktail
- Perturbateurs endocriniens, métaux
- Impacts
  - sur les écosystèmes (biodiversité, écosystèmes)
  - sur la santé humaine (infertilité, cancers, mémoire)
- Evaluation de la toxicité
- Principe de précaution et transparence
- Chimie verte



# Économie et santé planétaire



# Économie et santé planétaire

- L'économie doit s'adapter aux connaissances
- Croissance...de quoi ? PIB ? BNB ? IDH ? SP ?
- Inconvénients du PIB
- Internalisations : règles, attitudes, réputation
- Externalités positives : certifications, services
- Économie circulaire
- Accords mondiaux de gouvernance



# **Bonheur, éthique, avenir et santé planétaire**

# Bonheur National Brut



# Bonheur National Brut

## Indicateurs du BNB :

- Espérance de vie en bonne santé
- PIB par habitant
- Soutien social lors de périodes difficiles
- Générosité
- Confiance (absence de corruption)
- Liberté ressentie des choix de vie

Avantages BNB / PIB : peu de ressources, lien avec la nature, instinct prosocial, fédérateur

France : 21<sup>e</sup> rang mondial (World Happiness Report)

# Éthique de la santé planétaire



# Éthique de la santé planétaire

- **Tempête morale :**
  - **Dispersion des causes et des effets**
  - **Fragmentation des responsabilités**
  - **Biais intergénérationnel**
- **Responsabilité intergénérationnelle**
- **Éthique environnementale**
- **Justice distributive**
- **Principe de précaution**
- **Droit de savoir (et devoir d'enseigner?)**

# Avenir et santé planétaire





# Avenir et santé planétaire

- Vision commune : espoir, sagesse, art, nature
- Science : transdisciplinaire, disponible, utile
- Relation à la nature : connaissances et morale
- Activisme social : **Grande Transition** à exiger

**Nouveau récit ?**

**Pourquoi pas la santé planétaire ?**